



CÓRDOBA
MUNICIPIO PRÓSPERO



H. AYUNTAMIENTO
DE CÓRDOBA

SEGURIDAD EN EL USO Y MANEJO DEL GAS L.P.

El gas L.P. constituye una de las principales fuentes de energía en las industrias, establecimientos comerciales y el consumo doméstico. Gas L.P. quiere decir gas licuado de petróleo.

La utilización del energético y su manejo adecuado presentan una gran ventaja para los usuarios porque facilita muchas actividades de la vida diaria. Sin embargo y como todos sabemos existen peligros latentes que ponen en riesgo la seguridad de seres humanos y bienes materiales. Dichos peligros o riesgos se evitan cuidando instalaciones, los recipientes y equipos de gas.

A continuación le damos a conocer algunas medidas de seguridad en su manejo y utilización, así como los primeros pasos a seguir cuando se presenta una fuga del mismo. También le indicamos a qué teléfonos reportar las fugas de gas o irregularidades comerciales.

Cuando compre gas asegúrese que los tanques se encuentran en buen estado, y tenga su sello de garantía esto garantiza el peso exacto del mismo.

Las partes que conforman un tanque portátil para Gas L.P. son 6 y estas son:





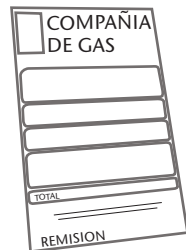
CÓRDOBA
MUNICIPIO PRÓSPERO



H. AYUNTAMIENTO
DE CÓRDOBA

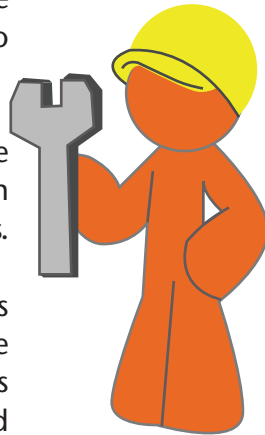
SEGURIDAD EN EL USO Y MANEJO DEL GAS L.P.

Cuando usted compra gas LP el distribuidor de gas tiene que entregarle la nota de compra. Con ello usted podrá realizar aclaraciones o presentar su queja por irregularidades comerciales.



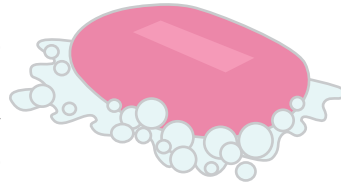
Usted puede solicitar a su proveedor de gas que conecte y se asegure que no tenga fuga.

Es conveniente que un técnico revise periódicamente su instalación; el buen estado de sus equipos evita accidentes.

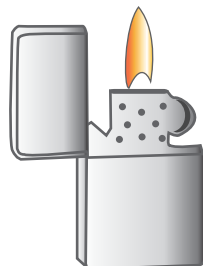


Las fugas o descomposturas en las instalaciones, estufa y calentador de agua, debe ser reparados por técnicos calificados. No intente repararlos usted mismo, ni con plomeros inexpertos en gas.

Al momento de usar el tanque verifique que no existan fugas, aplicando agua jabonosa en el tubo de cobre y conexiones. Si al abrir la válvula se producen burbujas, esto demuestra que existe fuga y hay que corregirlo.



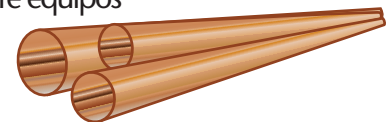
Se debe evitar siempre, encender fuego cerca de los tanques o instalaciones de gas.



Es de mucha importancia, evitar que los niños jueguen cerca de los tanques de gas, pueden golpearlos, desnivelarlos o trazar la tubería de cobre, provocando fuga en la instalación.



Cuide el buen estado del pigtel o tubo de cobre y conexiones, no deben estar doblados, trozados, ni trasrocados, pues se puede provocar una fuga. Evite el uso de manguera de hule en su instalación. La separación entre equipos debe ser de 50 cms.



Los tanques deben ser colocados a una distancia mínima de 3 metros o más de las flamas, interruptores eléctricos, sótanos, motores eléctricos o de combustión interna o cualquier punto de ignición.



El gas LP es mas pesado que el aire; cuando se escapa tiende a bajar al piso y acumularse. Mantenga encendidos siempre los pilotos de su estufa o calentador de agua; se evitara flamazos o quemaduras.



Si sus aparatos no cuentan con piloto, encienda "Primero el cerillo", acérquelo al quemador y "después abra" la llave de gas.





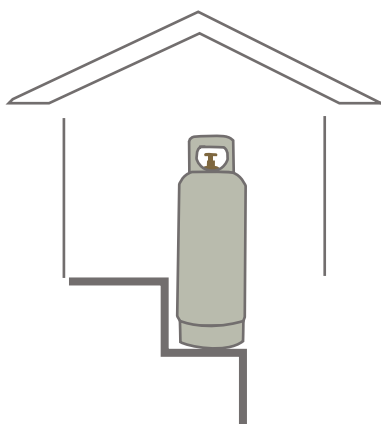
CÓRDOBA
MUNICIPIO PRÓSPERO



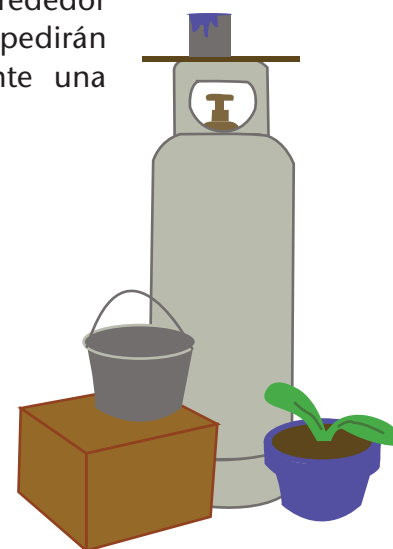
H. AYUNTAMIENTO
DE CÓRDOBA

SEGURIDAD EN EL USO Y MANEJO DEL GAS L.P.

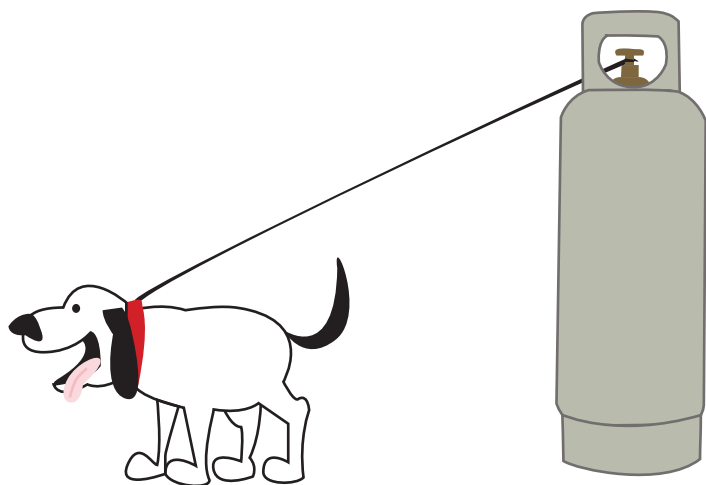
Los tanques deben ser colocados a la intemperie, en pisos firmes y nivelados que no guarden humedad, en lugares de fácil acceso, evitando que al cambiarlos se realicen maniobras peligrosas. Exija que la ubicación de sus tanques no se realice en escaleras o dentro de la casa.



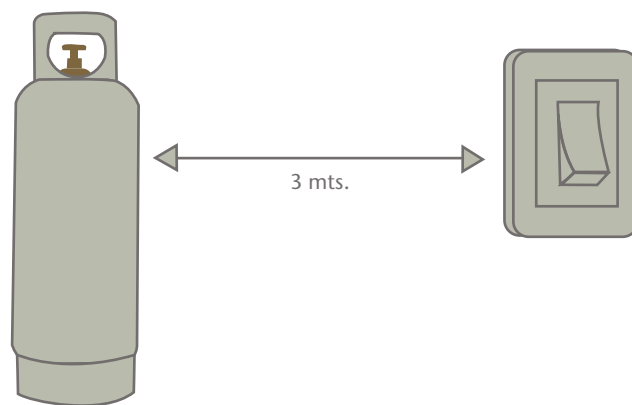
Cuando se colocan objetos sobre sus tanques o alrededor de ellos ya que le impedirán atender oportunamente una emergencia.



Al amarrar tendedores, antenas de televisión o sus mascotas a las instalaciones de gas, con un movimiento brusco se puede desnivelar o caer los tanques, provocando fugas o explosiones.



Los tanques deben ser colocados a una distancia mínima de 3 metros o más de las flamas, interruptores eléctricos, sótanos, motores eléctricos o de combustión interna o cualquier punto de ignición.





CÓRDOBA
MUNICIPIO PRÓSPERO



H. AYUNTAMIENTO
DE CÓRDOBA

Al oler, escuchar, o ver gas LP es que existe una fuga

Recomendaciones:

1. Evite usar cerillos o encendedores.
2. Evite conectar o accionar aparatos eléctricos. Con flama o chispa que se produzca, se provoca una explosión.
3. Cierre las llaves de los tanques que contienen el Gas LP y las llaves de paso a sus aparatos de consumo.
4. Abra puertas y ventanas para ventilar su casa.
5. Llame de inmediato:
A los bomberos de su localidad y a su empresa distribuidora de Gas

