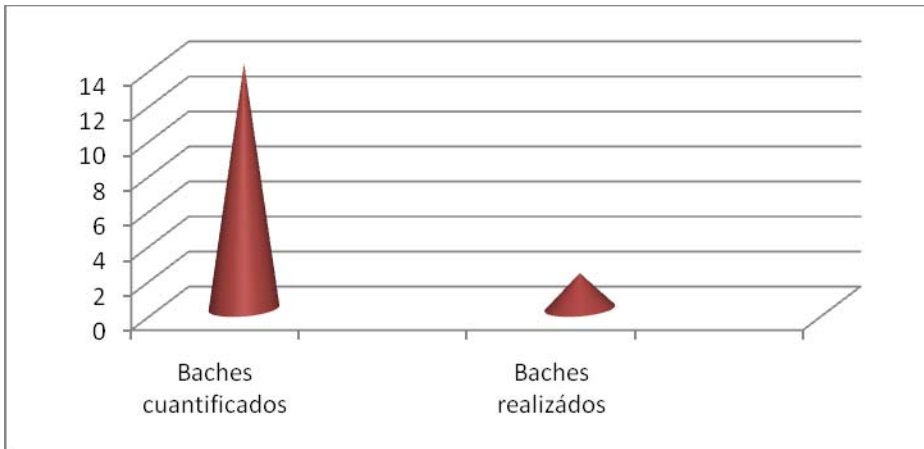




OBRAS PÚBLICAS

HABLANDO EN NUMEROS DEL TOTAL DE 850 BACHES DETECTADOS HASTA EL DÍA DE HOY, SE HA LOGRADO CUBRIR EL 15 % DE ESTOS DESPERFECTOS.



DEL MONTO DE CONTRATO SE TIENEN CUBIERTO EL 60 % DEL MONTO TOTAL, ES DECIR \$ 707,785.94, FALTANDO POR CUBRIR EL 40% CON UN MONTO DE \$ 477,912.72.00 MN.

